

Factsheet Wachttijden

Achtergrond over wachttijden in de geestelijke gezondheidszorg



Definitie wachttijden

De wachttijden ggz worden op de volgende manier vastgelegd:



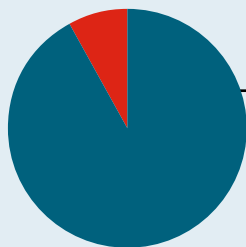
Treeknormen

De Treeknormen beschrijven de maximaal aanvaardbare wachttijden. Deze zijn in het jaar 2000 bepaald op een overleg tussen de zorgverzekeraars en zorgaanbieders op landgoed Den Treek in Leusden.

van aanmelding → start behandeling

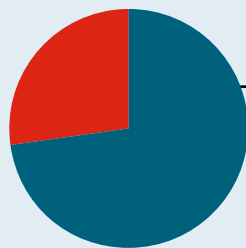
Treeknorm 14 weken

Basis-ggz

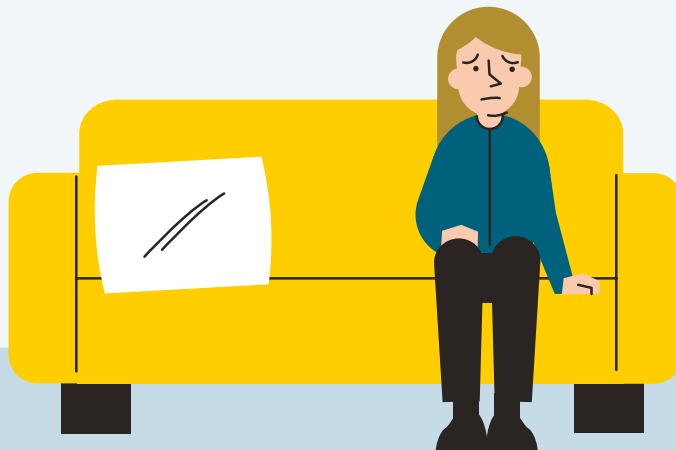
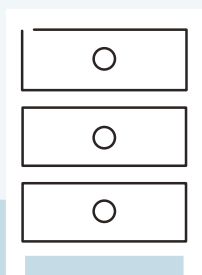


92%
start de behandeling
binnen de Treeknorm

Gespecialiseerde ggz



73%
start de behandeling
binnen de Treeknorm



Aanlevering wachttijden door ggz-aanbieders

De ggz-aanbieders leveren hun wachttijden aan voor basis-ggz en gespecialiseerde ggz (s-ggz). Binnen s-ggz moeten de wachttijden dan weer uitgesplitst worden in 14 diagnosehoofdgroepen*. Per groep is er sprake van een intake-wachttijd en een behandelwachttijd.



Basis-ggz*

- Basis-ggz



Gespecialiseerde ggz*

- Aan alcohol gebonden stoornissen
- Aandachttekort en gedragsstoornissen
- Angststoornissen
- Bipolaire stoornissen
- Delirium/dementie
- Depressie
- Eetstoornissen
- Overige aan een middel gebonden stoornissen
- Overige stoornissen in de kindertijd
- Persoonlijkheidsstoornissen
- Pervasieve stoornissen
- Restgroepdiagnosen
- Schizofrenie
- Somatoforme stoornissen

* = Als een ggz-aanbieder geen zorg aanbiedt voor een specifieke diagnose, dan hoeven er uiteraard geen wachttijden te worden aangeleverd.

Transparantieregeling

De NZa heeft ggz-aanbieders via de Transparantieregeling **verplicht gesteld** om elke maand hun wachttijden aan te leveren bij Vektis. Ook publiceren ggz-aanbieders deze wachttijden op hun website.



elke maand wachttijden aanleveren



Door een aanpassing van de Transparantieregeling kunnen ggz-aanbieders vanaf juli 2019 kiezen of ze actuele of retrospectieve wachttijden aanleveren.

Retrospectieve aanlevering

Retrospectief aanleveren wil zeggen dat ggz-aanbieders per diagnosehoofdgroep moeten aangeven hoeveel weken patiënten in de afgelopen twee maanden gemiddeld hebben gewacht.

Actuele aanlevering

Een aanbieder die kiest voor aanlevering van actuele wachttijden, moet daarvoor in zijn afsprakenregister kijken. De Nza heeft de actuele wachttijd gedefinieerd als 'de tijd tot het derde moment in het afsprakenregister'.

keuze tussen

Aantallen mensen die wachten op ggz

In juni 2019 hebben GGZ Nederland en MeerGGZ uitvraag gedaan bij hun leden naar het aantal mensen dat op gespecialiseerde ggz wachtte.

